

- 業務用として使用しないでください。
- 他の用途でのご使用はしないでください。
思わぬ事故の原因になります。

家庭用

セラミックファンヒーター DMF-S06



もくじ

- 安全上のご注意…………… ①～③
- 知っておいていただきたいこと…… ④
- 各部の名称…………… ⑤
- 設置…………… ⑥
- 使いかた…………… ⑥
- お手入れ…………… ⑦
- 故障かな?と思ったら…………… ⑧
- 仕様…………… ⑧
- 収納のしかた…………… ⑨
- よくあるご質問…………… ⑨
- アフターサービスについて…………… ⑩
- 保証書…………… 裏表紙

この商品は、海外ではご使用になれません。
FOR USE IN JAPAN ONLY

- ・このたびは、弊社セラミックファンヒーターをお買い上げいただきまして、誠にありがとうございました。
- ・ご使用前に、この取扱説明書を必ずよくお読みになり正しく安全にお使いください。
- ・お読みになった後は、大切に保管してください。

最新情報はオリジナルブランドページ

YAMAZEN BOOK を
チェック!



随時情報を更新中!

安全上のご注意

必ずお守りください

お使いになる人や他の人への危害、財産への損害を未然に防止するため、安全に関する内容を記載しています。内容をよく理解して記載事項をお守りください。



警告

誤った取り扱いをしたときに死亡や重傷に結びつく可能性のあるもの



注意

誤った取り扱いをしたときに傷害または物的損害に結びつくもの

図記号の説明



禁止

禁止 (してはいけないこと) を示します。具体的な内容は図記号の中や文章で示します。



指示

指示する行為の強制 (必ずすること) を示します。具体的な内容は図記号の中や文章で示します。



注意

注意を示します。具体的な内容は図記号の中や文章で示します。

警告



分解禁止

分解・修理・改造をしない

火災・感電の原因になります。修理はお買い上げの販売店にご相談ください。



水濡れ禁止

本体を水につけたり、水をかけたりしない

ショート・感電の原因になります。

電源プラグ・コードは正しく扱う



交流100V
15A以上

電源は、交流100Vで定格15A以上のコンセントを単独で使う

交流100V以外で使ったり、コンセントを他器具と併用したり、延長コードを使うと火災・感電の原因になります。



禁止

電源コードや電源プラグが傷んだり、コンセントの差し込みがゆるいときは使わない

感電・ショート・発火の原因になります。



禁止

電源コードを傷つけたり、無理に曲げたり、引っ張ったり、ねじったり、たばねたり、重いものをのせたり、挟み込んだり、加工したりしない

電源コードが破損し、火災・感電の原因になります。



濡れ手禁止

濡れた手で電源プラグの抜き差しをしない

感電やけがの原因になります。



禁止

電源コードを高温部に近づけて使用しない

コードが過熱破損して、火災・感電の原因になります。



ホコリをとる

電源プラグの刃および刃の取付面のホコリなどは、定期的に乾いた布でふき取る

プラグにホコリがたまると湿気などで絶縁不良となり、火災の原因になります。



根元まで差し込む

電源プラグは、根元まで確実に差し込む

感電・ショート・発火の原因になります。

警告

電源プラグ・コードは正しく扱う(つづき)



プラグを
持って抜く

電源プラグを抜くときはコードを
持たずに、必ず先端の電源プラグ
を持って引き抜く

感電やショートして発火する原因になります。



プラグを
抜く

お手入れの際は、必ず電源プラグ
をコンセントから抜く

感電や、やけどをすることがあります。



プラグを
抜く

使用時以外は、電源プラグをコン
セントから抜く

絶縁劣化による漏電火災の原因になります。



プラグを
抜く

異常時(焦げくさいにおいがす
るなど)は、運転を停止して電源
プラグを抜く

異常のまま運転を続けると火災・感電の
原因になります。運転を停止してお買い
上げの販売店にご相談ください。



禁止

すき間などからピンや針金など、
異物を入れない

感電や火災の原因になります。



注意する

次のような方がお使いのときは
周囲の人が特に注意する

- 乳幼児・皮膚感覚の弱い方・自分で操作が
できない方
- お年寄り・ご病人・深酒をされた方・疲労の
はげしい方
- ぬむけをさそう薬(睡眠薬・かぜ薬など)を
服用された方



禁止

子供だけで使わせない

感電やけが、やけどの原因になります。



禁止

浴室や屋外で使用しない

感電やショート・発火の原因になります。



禁止

本体の吸気口や吹出口をふさが
ない

過熱して、火災の原因になることがあります。



禁止

長時間、温風を身体に当てない

低温やけどや体調不良、健康障害のおそれ
があります。



禁止

就寝中や外出中に運転させない

寝具が触れたりして火災の原因になります。



禁止

洗濯物の下に設置して運転しない

洗濯物が落ちて本体にかぶさると、故障
発煙・発火の原因になります。



禁止

本体に衣類などのものをかけて
運転しない

過熱し、変形や故障・火災の原因になります。



禁止

使用中や使用直後は、高温部に
触ったり、顔などを近づけない

やけどの原因になります。



包装用ポリ袋は、お子様の手の
届かないところに保管する

誤って被ったとき窒息し、死亡の原因に
なります。



禁止

危険物や燃えやすいものの近くや
机の下など周囲を囲まれた場所で
使用しない

スプレー缶やカーテンの近く、狭い場所での
ご使用は爆発や火災の原因になります。

注意



本体は、凹凸や傾斜面などの不安定な場所で使用しない

禁止

転倒して、火災や故障の原因になります。



本体にこしかけたり、もたれかかったりしない

禁止

転倒してけがの原因になります。



直射日光が当たる所や暖房器具の上や近くに設置しない

禁止

プラスチック部分に変形・変質することがあります。



必ず吸気フィルターをつけて運転する

本体内部にホコリが入り故障や異常発熱などの原因になります。



使用中や使用直後は、お手入れをしない

禁止

高温部や可動部に触れ、やけどの原因になります。



ペットなどの暖房に使用しない

禁止

ペットが電源コードをかじったりして、故障や火災の原因になります。



初めて使用するときは、必ず換気を十分に行う



製品を移動するときは、次のことに注意する

破損やけがの原因になります。

- 電源を切り、電源プラグをコンセントから抜く
- 電源コードと取っ手をしっかりと持って滑らないようにする
- 製品を引きずらない

知っておいていただきたいこと

においについて

初めて使用するときには、少しにおいや煙が出ることがありますが、ご使用にともない出なくなります。気になる場合は、換気のよい場所でしばらく運転させてから、ご使用ください。

注意:密閉された場所や狭い場所で運転すると、臭いは循環するだけで除去できません。

電源プラグ・コードについて

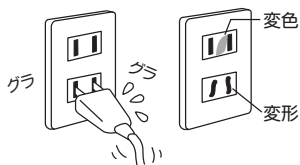
電源プラグの刃が変形したり変色している場合や、コードに傷などがある場合は、使用を中止して修理をご依頼ください。

コンセントについて

コンセントなどの配線器具は、設置後徐々に経年劣化し、最悪の場合は焼損・火災の原因になります。異常を感じたら、下記の点検を行ってください。

電源プラグやコンセントが熱かったり、変形したときは、コンセントの交換が必要です。

〔コンセントの点検〕



次のようなコンセントは、早めに交換をしてください。

- 電源プラグが軽く差し込めたり、すぐに抜けてくる。
- 変色していたり、変形している。

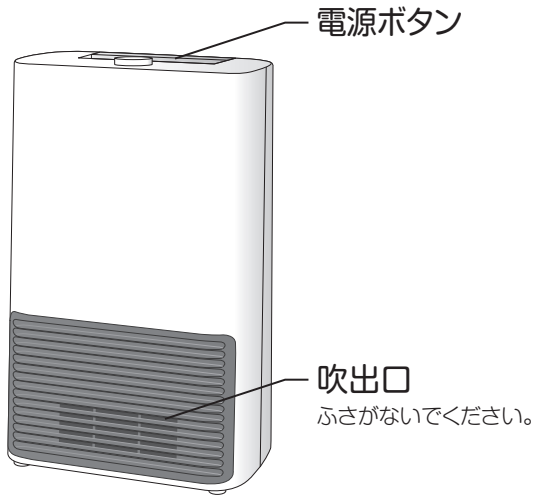
※良好なコンセントは、電源プラグを差し込むとき、多少力が
必要で、差し込んだ後もぐらぐらしません。

その他

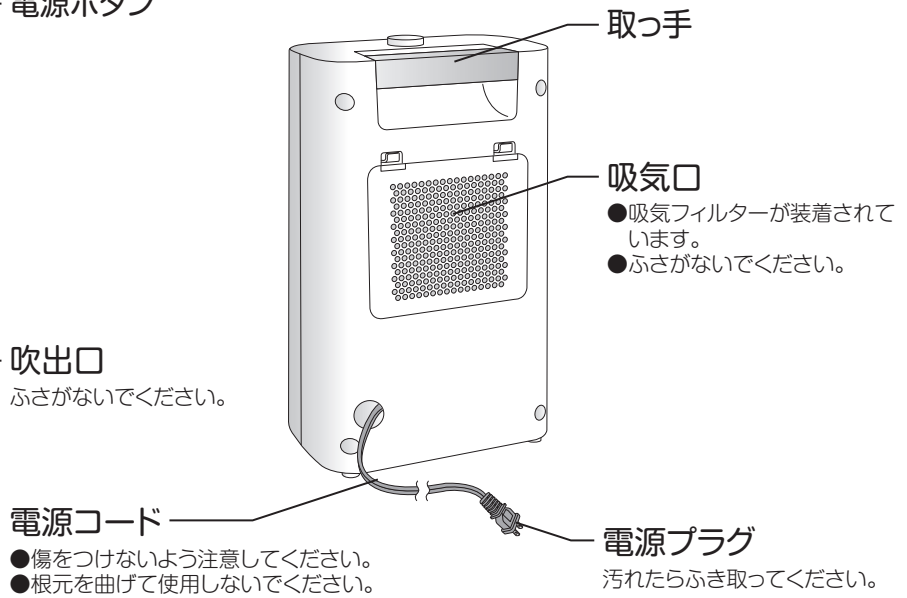
この商品は、一般家庭用です。業務用にはお使いにならないでください。

各部の名称

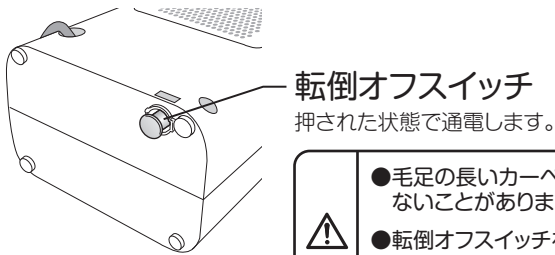
正面



背面



底面

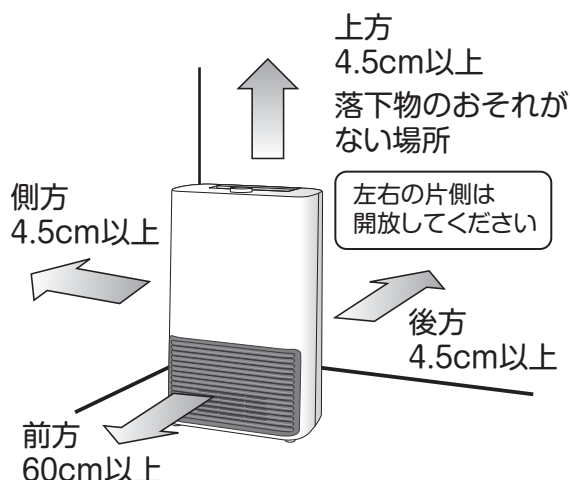


注意

- 毛足の長いカーペットや平らでない床面に置くと、電源が入らないことがあります。必ず平らでかたい床面でお使いください。
- 転倒オフスイッチをテープなどで固定して本体を傾けたり、横にしたりして使用しないでください。転倒オフスイッチが作動せず、火災のおそれがあります。
- ときどきは本体を浮かせて（傾けて）電源が切れることを確認点検してください。

設置

- 周囲から右図のように離して設置してください。
- 安定した場所に設置してください。
- 洗濯物の下やカーテン、布団、新聞など燃えやすいものの近くで使用しないでください。また、本体の上に物をかぶせないでください。
- 机の下など周囲を囲まれた場所や、他の熱源に近づけて使用しないでください。火災の原因になります。



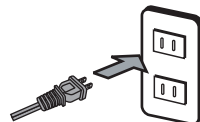
注意

電源コードをたばねたまま使用しないでください。
また、使用しないときは電源プラグをコンセントから抜いてください。
発熱・発火の原因となります。

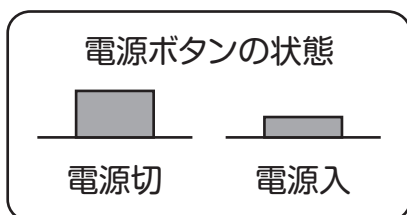
使いかた

1 電源プラグをコンセントに差し込む

- コンセントの定格を超えないようにしてください。
- ゆるみやがたつきがあるコンセントは使用しないでください。
- 電源プラグの根元までしっかり差し込んでください。



2 電源ボタンを押し、運転する

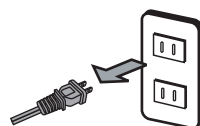


3 使い終わったら、電源ボタンを「切」にし、電源プラグをコンセントから抜く



注意

長期間差し込んだままにしますと、ホコリなどが積もることによって絶縁劣化を起し、火災などの原因になります。



お手入れ

お手入れの際は、必ず電源プラグをコンセントから抜き、本体が冷めてから行ってください。

1 本体のお手入れをする

- 乾いたやわらかい布で軽くふいてください。汚れがひどい場合は、ぬるま湯でうすめた台所用中性洗剤を布に含ませ、固くしぼってふいてください。
- 吹出口にホコリなどがたまった場合は、掃除機で吸い取ってください。

※シンナー・ベンジンなどの揮発性の溶剤は使用しないでください。
本体を傷める原因になります。

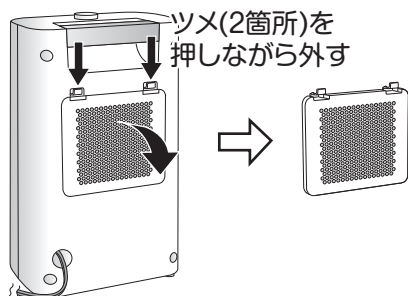
2 吸気フィルターのお手入れをする (1週間に1回程度)

- 吸気フィルターがホコリなどで目詰まりすると、暖房性能が低下したり、故障の原因になります。定期的にお手入れをしてください。
- ホコリは、掃除機で吸い取ってください。水洗いはしないでください。目詰まりして、フィルターの機能が低下することがあります。

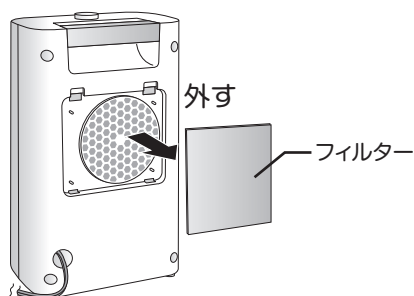
⚠ 注意

- フィルターなしで絶対に使用しないでください。故障の原因になります。
- フィルターを熱湯で洗ったり、直火に当てて乾かさずにください。変形、変質の原因になります。

〔外しかた〕

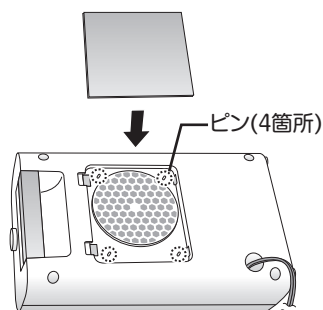


①フィルター枠を外す

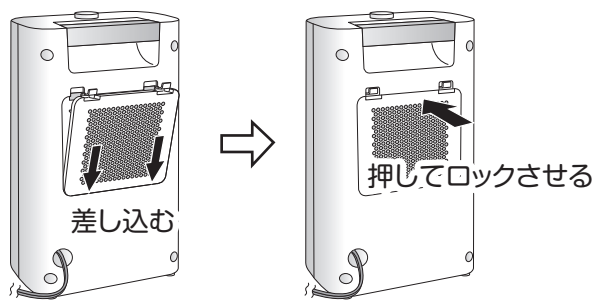


②フィルターを外す

〔取り付けかた〕



①本体を横にしてフィルターをピン(4箇所)に押し込む



②フィルター枠の下部を差し込む
③フィルター枠の上部を押してロックさせる

故障かな?と思ったら

修理を依頼される前に、次の点をお調べください。

症 状	原因と対策
運転しない	<ul style="list-style-type: none">●電源ボタンを押しましたか。 →電源ボタンを押さないと運転しません。●本体を傾斜させたり、転倒させて使っていませんか。 →転倒オフスイッチが働いて通電しません。 安定した平らな床面でお使いください。●電源プラグがコンセントから抜けかけていませんか。 →電源プラグをコンセントにしっかり差し込んでください。●配電盤のブレーカーが働いていませんか。 →原因を確認して、ブレーカーを復帰させてください。
電源プラグが熱くなる	<ul style="list-style-type: none">●コンセントの差し込みがゆるくなっていませんか。 →ゆるくなったコンセントは、ご使用にならないでください。●タコ足配線をしていたり、コンセントの定格を超えていませんか。 →コンセントの定格以内で使用してください。 ※4ページを参考にしてコンセントなどの点検をしてください。
音がうるさい	<ul style="list-style-type: none">●本体と床面の間にがたつきがありませんか。 →安定した平らな床面でお使いください。●吸気フィルターがホコリなどでつまっていますか。 →7ページを参考にしてお手入れしてください。
運転が勝手に止まる	<ul style="list-style-type: none">●内蔵されているサーモスタットが働いている可能性があります。 内部の温度が異常に高くなった場合に電源を切る安全装置です。 本体の吸気口がふさがれていたり、本体周囲が囲まれていたり、他の暖房器具が接近して、熱の影響を受けていませんか。 →本体の周囲は十分に空間を開けて、他の暖房器具とは離して置いてください。吸気口はふさがらないでください。また、ホコリなどがつまったら、掃除機などで取り除いてください。

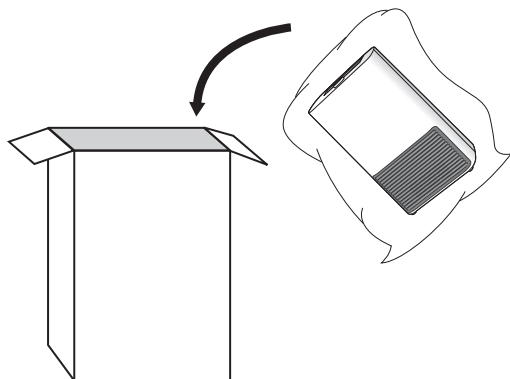
※上記の点検または処置をしても異常がなおらなかったり、原因がわからないときは、電源ボタンを押して電源を切って、電源プラグをコンセントから抜き、お買い上げの販売店へご連絡ください。

仕様

定 格	交流100V 50/60Hz 600W
本 体 寸 法	幅173×奥行116×高さ277mm
質 量	約1.4kg
電源コード長	1.6m
安 全 装 置	転倒オフスイッチ、サーモスタット、温度ヒューズ

収納のしかた

本体をポリ袋などに入れ、お買い上げ時の箱に収納します。
製品は直射日光を避け、湿気が少ない場所に保管してください。



※緩衝材をなくしてしまった場合や、箱に入れずに収納するときは製品を立ててポリ袋などを被せ、収納してください。



注意

電源コードをきつくたばねたり、無理に曲げたり、ねじったりしないでください。
コードが破損し、火災や故障の原因になります。

よくあるご質問

ご質問	回答
何畳の部屋まで暖まりますか？	連続運転で最大約4畳までが目安です。 ※コンクリート住宅・断熱材ありの場合
電気代はどのくらいかかりますか？	最大電力運転時の目安:1時間あたり約18.6円 ※電気料金目安単価31円/kWhを基に計算しています。
一日中連続で使用できますか？	連続で使用いただいてもかまいません。 ただし、就寝中や家をあけるときなどは、必ず電源を切って電源プラグをコンセントから抜いてください。

お知らせ

長期間のご使用にとまないと、吹出口付近の色が退色することがありますが、ご使用上に支障はありません。

アフターサービスについて

製品の保証について

- この説明書には製品の保証書がついています。

保証書は、お買い上げの販売店で「お買い上げ日」「販売店名」などの記入を受け、ご確認のうえ内容をよくお読みいただき大切に保管してください。

- 保証期間はお買い上げ日より1年間です。

保証書の記載内容により修理をいたしますが、保証期間中でも有料となる場合があります。

- 保証期間後の修理

お買い上げ販売店にご相談ください。修理によって使用できる場合は、ご要望により有料修理いたします。

修理を依頼されるときは

「故障かな?と思ったら」に沿ってご確認していただき、それでも異常のあるときは、直ちにご使用を中止し、お買い上げ販売店に修理をお申し付けください。ご自分での分解・修理は絶対にしないでください。感電やけがのおそれがあります。

補修用性能部品について

この製品の補修用性能部品の最低保有期間は製造打切り後6年です。補修用性能部品とは、その製品の機能を維持するために必要な部品です。

■使いかたやお手入れなどのご相談は下記へ

この商品についてのお取り扱い・お手入れ方法などのご相談、ご転居されたりご贈答品などで、販売店に修理のご相談ができない場合は、右記までご相談ください。

お客様ご相談窓口

ダイヤル  0570-019-700

※PHS、IP電話など一部の電話からのご利用はできません。
受付時間 10:00～17:00 (土・日・祝日を除く)

- Eメールでの相談も受け付けております。その際は商品名・品番・ご相談内容・お名前・お電話番号をご記入の上、ご相談ください。

Eメールでの相談は

info_a@yamazen.co.jp

個人情報のお取り扱いについて

株式会社 山善及びその関係会社は、お客様の個人情報やご相談内容を、ご相談への対応や修理、その確認などのために利用し、その記録を残すことがあります。また、個人情報を適切に管理し、修理業務などを委託する場合や正当な理由がある場合を除き、第三者には提供しません。

※お問い合わせの際には保証書に記載の商品名・品番をご連絡ください。