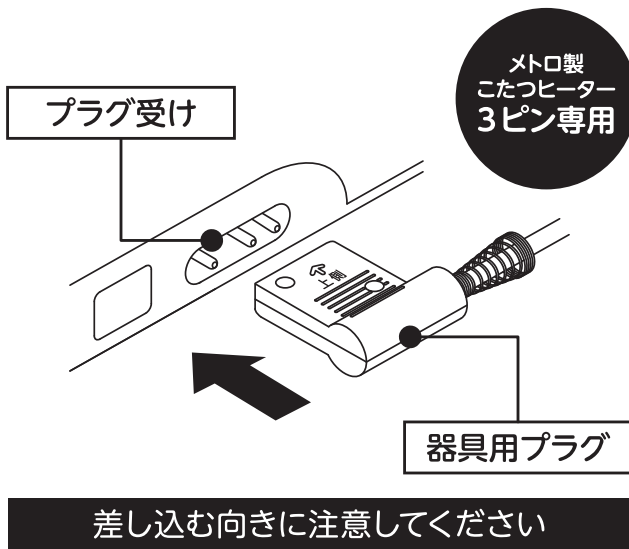


こたつコード 3m

BC-KE21D

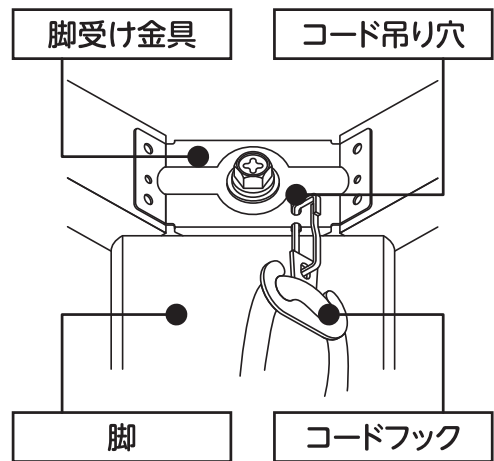
ご使用方法

- 1** 器具用プラグをヒーターのプラグ受けに、確実に差し込んでください。



- 2** コード吊り穴に、コードフックを掛けてください。

こたつ本体の脚受け金具のコード吊り穴などにコードフックを必ず掛けてご使用ください。コードがたるんだり、引っ張りすぎている場合はコードの位置を調整してください。



- 3** 電源プラグをコンセントに、差し込んでください。

コンセントは、適正配線された専用のものを使用してください。

