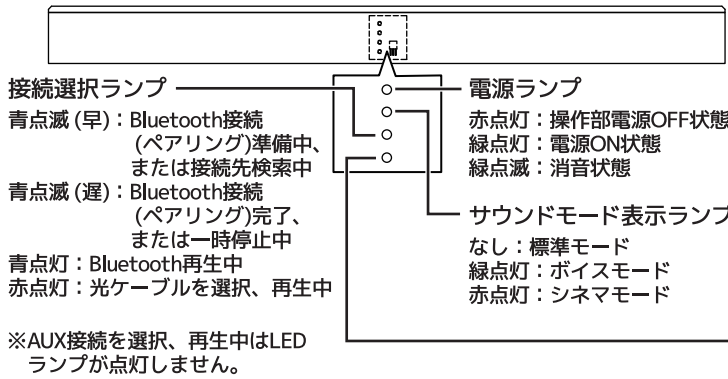
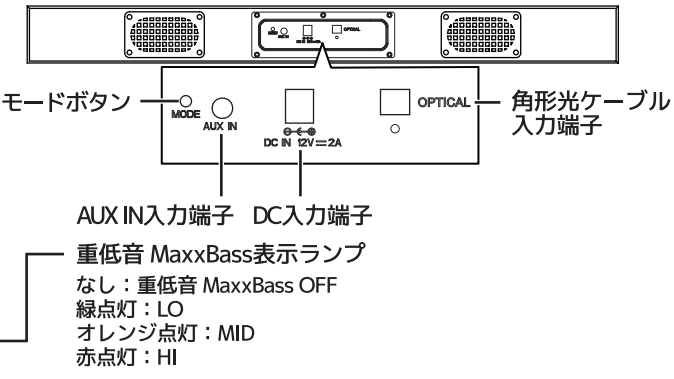


各部の名称

本体正面



本体背面

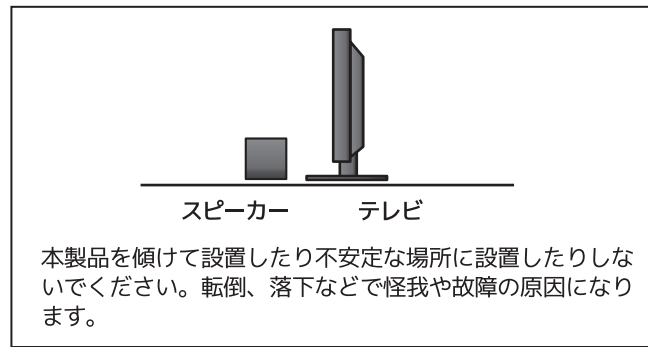


使い方

1. スピーカーを設置する

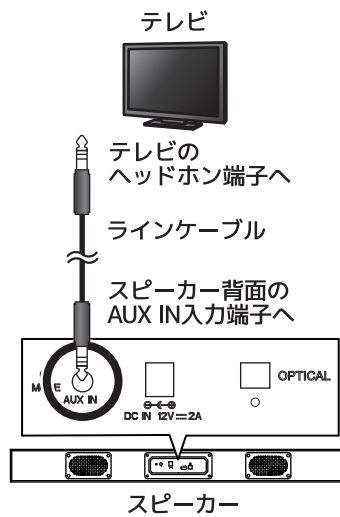
設置場所について

- 次のような場所に設置することは避けてください。
- 揺れが多い、または揺れが激しい場所
 - 水回りなどの湿度が高い場所
 - 直射日光に当たるなどの高温になりやすい場所、また可燃物が近い場所
 - 他のワイヤレス機器の近くや金属製のキャビネットなどの中
- 次のような特殊な信号はスピーカーにダメージを与えますので、ご注意ください。
- オーディオチェック用CDなどの信号音
 - 電源を切らずに接続端子を抜き差しすると発生するショック音
 - マイクなどによるハウリング



2. テレビとスピーカーをつなぐ

1 テレビのヘッドホン端子につなぐ



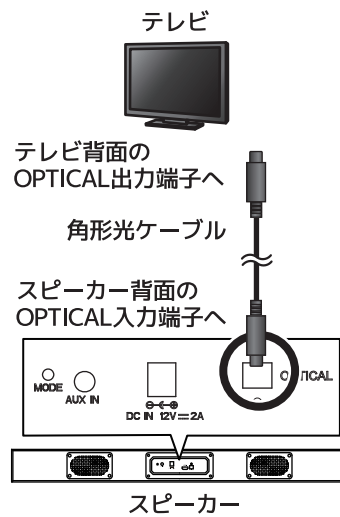
■ テレビ側の「音声出力設定」を変更しないと、音声が出力されない場合があります。詳しくはテレビに付属の取扱説明書をご確認ください。

3 スピーカーを電源につなぐ

スピーカーのACアダプターを本体DC入力端子とご家庭のコンセントにつなぎます。

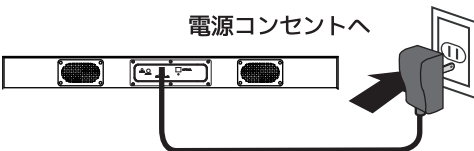
<ご注意> 本製品を長期間使用しない場合は、ACアダプターを抜いてください。

2 OPTICAL (角形光ケーブル) 出力端子につなぐ

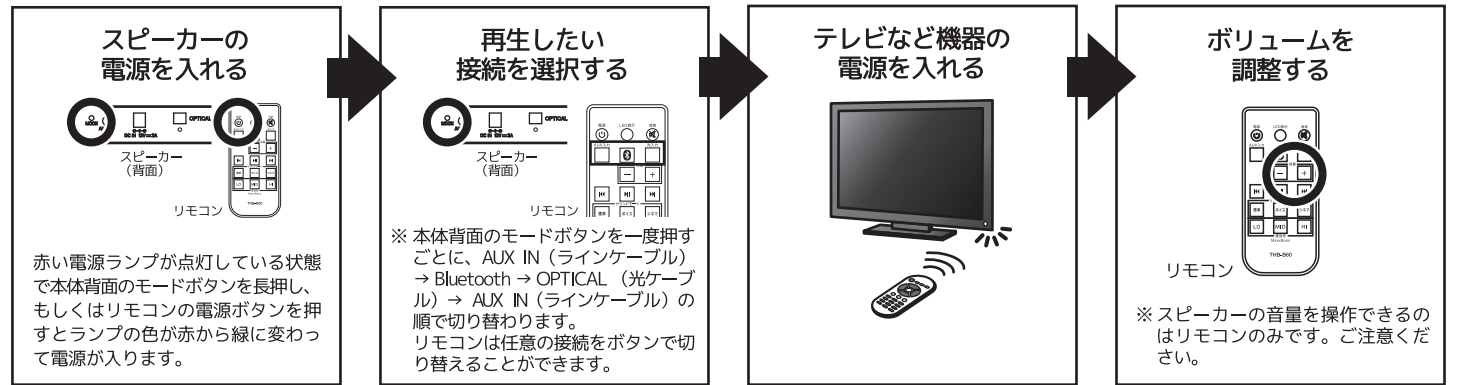


<ご注意>
 初めてご使用の際は角形光ケーブルの両方の先端に保護キャップがはめ込んでありますので、取り外してご使用ください。

※ 光ケーブルの挿す向きに注意してください。間違った方向で無理に挿すと端子やケーブルが破損する可能性があります。



3. スピーカーで音声を聞く



※ 自動電源OFFについて
 電源ONの状態(電源ランプが緑色)で下記の場合、自動的に電源OFFとなります。
 Bluetoothモードで20分以上接続されていない時
 AUX、OPTICAL(角形光端子)接続の場合は自動的にOFFになりません。

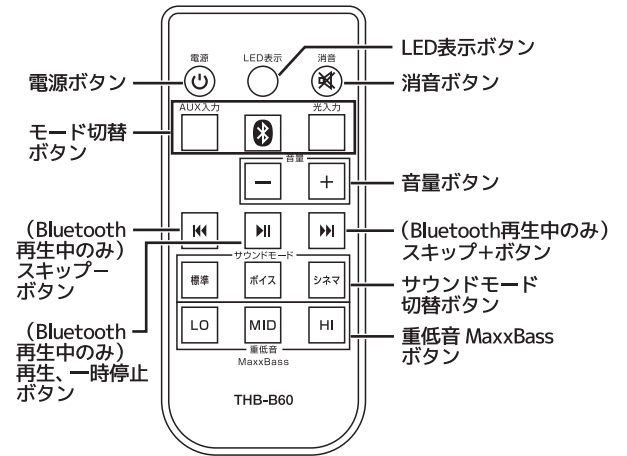
※ 電源スイッチを操作する際、ノイズが発生することがありますが製品の不具合ではありませんのでご了承ください。

<注意> 音の歪みが気になる場合は、接続した機器とスピーカーの音量を調節して適正なレベルに調整してください。

4. 各種設定 (リモコンでの操作方法)

初めてご使用の際は、リモコン下部の電池トレイ部分に差し込まれている絶縁シートを取り外してください。

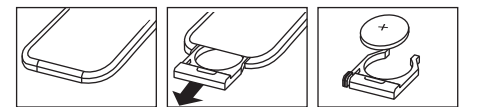
- 1 LED表示ON・OFF**
 LEDランプが点灯している状態でLED表示ボタンを押すとLEDランプが消えます。もう一度押すとLEDランプが点灯します。
- 2 消音機能(ミュート)**
 消音ボタンを押すと、スピーカーからの音を消す(ミュートにすることが)できます。もう一度押すと再びスピーカーから音が出ます。
- 3 音量調節**
 リモコンにある音量ボタンでスピーカーから出る音量を調節できます。お好みの音量に調整してお楽しみください。
 ※音量が最大、最小になった時、電源ランプが数回点滅してお知らせします。
- 4 サウンドモード切替**
 特定の音声を聞きやすくするモードです。
 標準: 標準的な音声を出します。
 ボイス: ニュースや実況など、人の話し声をクリアに聴きやすくするモードです。
 シネマ: 映画やライブ音声など、迫力あるサウンドを聞くことに適したモードです。
- 5 重低音 MaxxBass**
 重低音を強めてスピーカーから再生することができます。LO → MID → HIの順に重低音を強めることができます。同じボタンを2回押すことによって解除することができます。



コイン型リチウム電池(CR2025)の交換方法

電池トレイを開ける際は、リモコン裏側にあるくぼみに爪をかけ、引っ張り出してください。

必ず+と-の向きを確認し、一番奥まで正しく挿入してください。



5. Bluetoothを使った接続

Bluetoothを利用して音楽を再生することができます。ここでの説明はBluetooth対応スマートフォンの接続例です。各メーカーや機種によって操作、表示が異なる場合がありますので接続する機器の取扱説明書と合わせてご確認ください。

- 接続する前に
- 接続設定は本製品と機器を1m以内の距離で行ってください。
 - 本製品が登録できるBluetooth製品は最大6個です。最大に達した後、さらに登録を行うと古い登録から上書きされます。
 - 電波の到達距離は最大約10mです。(使用環境で変化します。)
 - 自動接続は最後に登録した機器のみ適応されます。

- 1** リモコンのBluetoothボタン、または本体のモードボタンを数度押して、Bluetoothモードに切り替えます。※Bluetoothモードになると青いLEDランプがつかまります。
- 2** スピーカー正面にある青のLEDランプが早い点滅を開始してから、スマートフォンのBluetoothをオンにします。
- 3** スマートフォンに表示された「THB-B60」を選択します。
 ※機種によっては接続に掛かる時間が2、3分必要になる場合がありますのでご注意ください。
- 4** 「接続が完了しました」等の表示が出たら設定完了です。接続するとチャイム音が短く鳴り、スピーカーの青いLEDランプがゆっくりとした点滅に変わります。
- 5** 接続したスマートフォンで音楽を再生すると本機のスピーカーから再生されます。
- 6** 付属のリモコンでも再生・一時停止、スキップ+・-が操作できます。スキップ+ボタンで次の曲へ、スキップ-ボタンを一回押すと現在再生・選択している曲の先頭へ、スキップ-ボタンを二回押すか長押しすると一つ前の曲へジャンプします。
- 7** Bluetoothの接続を切断する場合は、スピーカーの電源を切る、又はスマートフォンのBluetooth機能をOFFにしてください。
- 8** 以前にスピーカーと他のBluetooth対応機器を接続したことがある場合、自動的に接続してしまう場合があります。その場合は以前接続した機器で一度接続を切ってから、再度接続を試してください。

