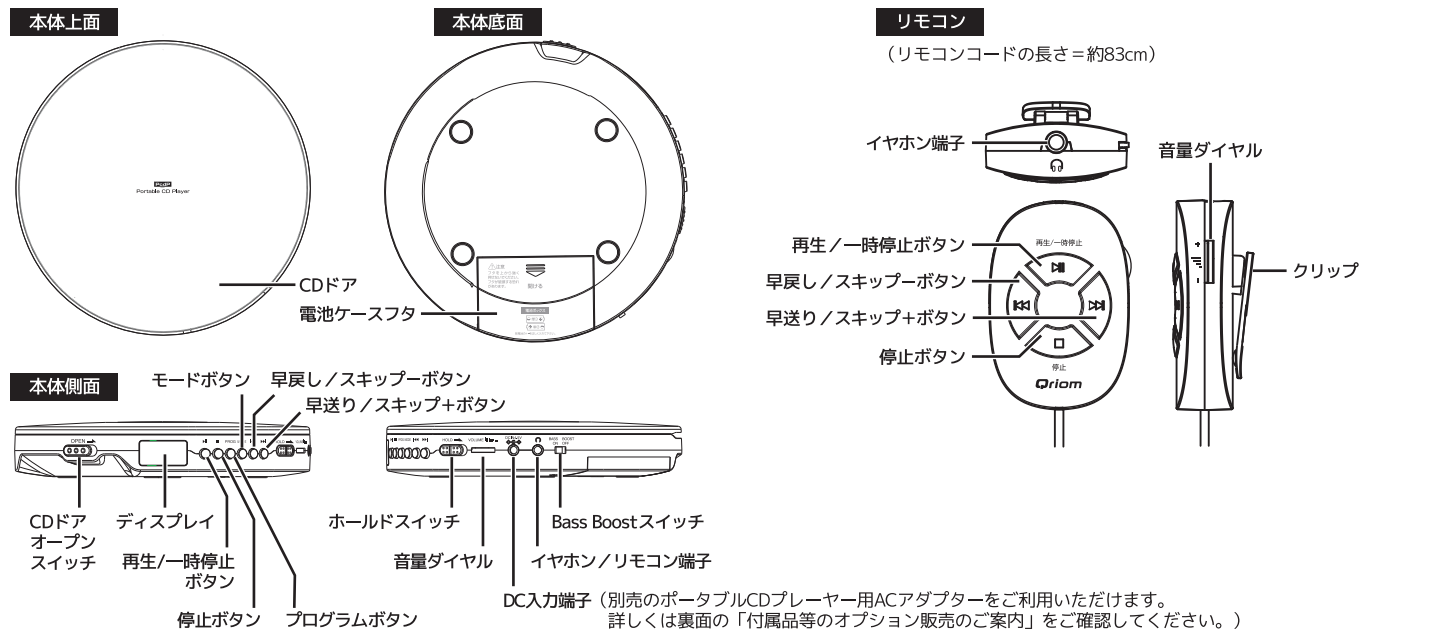


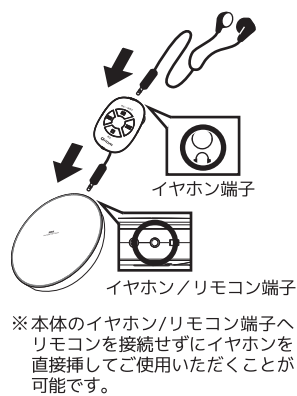
各部の名称



イヤホン・リモコンの使い方

リモコンをご使用の際は本体のイヤホン/リモコン端子にリモコンのケーブルを接続し、リモコンのイヤホン端子にイヤホンを接続してご使用ください。それぞれの端子は奥まで差込んでからご使用ください。

直接本体に触れなくても、リモコンで再生/一時停止、停止等の一部のボタン・ダイヤルを操作することができます。



本体にスピーカーはございませんので、必ずイヤホンを接続してお聞かせください。

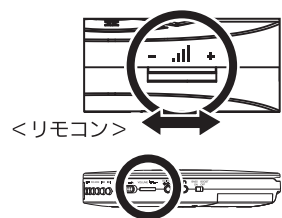
※ 付属のステレオイヤホンは消耗品となります。破損又は紛失した場合、市販品をお求め頂くか、別売のステレオイヤホン(型番YPCD-ER4)のお取り寄せとなりますので、各販売店にお問い合わせください。(裏面を参照してください。)

※ 付属のステレオイヤホンは保証の対象外となりますので、ご了承ください。

音量を上げる/下げる

音量ダイヤルを+の方向に回すと、音量が大きくなります。音量ダイヤルを-の方向に回すと、音量が小さくなります。

※ 音量ダイヤルを-の方向に最小にすると、音声が出ませんのでご注意ください。

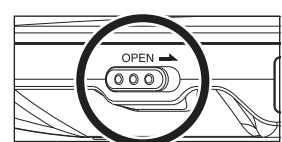


使い方

※安全のためイヤホン、リモコンをしっかり接続して、ボリュームが最小になっているか確認してから操作してください。

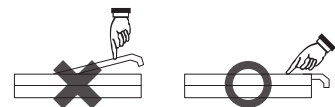
CDを再生する

- 1 CDドアオープンスイッチを矢印方向にスライドしてCDドアを開けます。
- 2 CDを正しくセットし、本体のCDドアを押して閉めます。
- 3 再生/一時停止ボタンを押すと電源が入り、1曲目から再生されます。
※リモコンからは電源を入れる操作はできません。

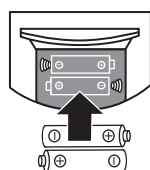


電池の入れ方

- 1 電池カバーを手前にスライドさせてから、上に持ち上げて開けてください。
△ 電池カバーの上から無理に押さないでください。



- 2 単3形アルカリ乾電池を+と-の向きに注意して入れてください。カバーを閉める時は本体とカバーを5mmほどずらして密着させてからスライドしてください。



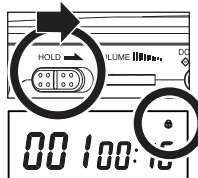
- ※ 容量、種類、銘柄の異なる電池を一緒に混ぜて使用しないでください。
- ※ 電池は長時間使用しない時は必ず取り出してください。液漏れの原因になる恐れがあります。
- ※ 電池残量が残り少なくなると、ディスプレイに電池のマークが点滅します。



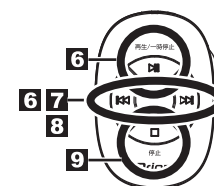
ホールド機能の使い方

ホールドスイッチを矢印方向にスライドしてください。ボタン操作ができなくなり、誤操作を防止します。ホールド中はディスプレイの右上にアイコンが表示されます。

※電源ボタンの「入」は操作できます。

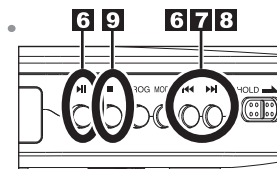


- 6 停止中に早送り/スキップ+ボタン、早戻し/スキップ-ボタンを押すと再生したい曲が選べます。再生したい曲で再生/一時停止ボタンを押すとその曲が再生されます。



- 7 曲の再生中に早送り/スキップ+ボタン、早戻し/スキップ-ボタンを1回押すと1曲スキップします。

- 8 曲の再生中に早送り/スキップ+ボタン、早戻し/スキップ-ボタンを押し続けると早送り、早戻しになります。(早戻しの際、1曲目の先頭に到達後も早戻しボタンを押し続けると、1曲目の最後から繰り返し早戻しを行います。)

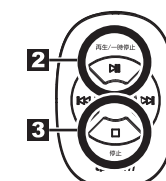


- 9 停止ボタンを2回押すと電源が切れます。(停止状態で約30秒無操作状態ですと、自動的に電源が切れます。)

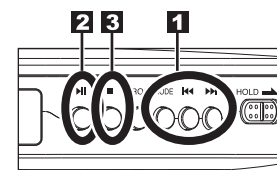
※本機は電源を一度切ってまた電源を入れた時、最初のトラック番号1からの再生となります。
(本機にレジューム機能はありません。(電池、アダプター共通))

リピート再生 (一曲再生)

- 1 リピート再生させたい曲を選び、停止させてからモードボタンを押します。



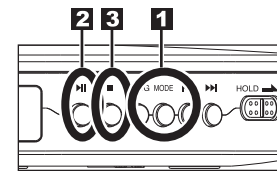
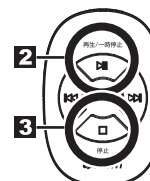
- 2 ディスプレイに1と表示されたのを確認してから、再生/一時停止ボタンを押すとその曲のみがリピート再生されます。



- 3 停止ボタンを押すとリピート再生が解除されます。

リピート再生 (全曲再生)

- 1 停止中にモードボタンを2回押すとディスプレイにALLと表示が出ます。

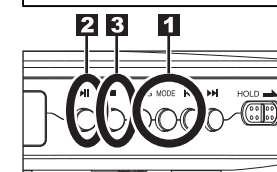


- 2 再生/一時停止ボタンを押すと、再生を開始します。再生しているCDの最後の曲が終わった後に一曲目に戻って再生します。

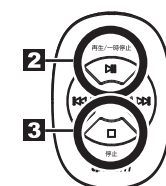
- 3 停止ボタンを押すとリピート再生が解除されます。

ランダム再生

- 1 停止中にモードボタンを3回押すとディスプレイにRNDと表示が出ます。



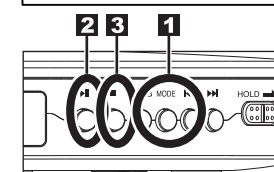
- 2 再生/一時停止ボタンを押すと曲をランダムに再生し始めます。



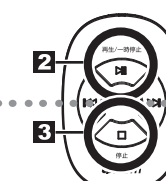
- 3 停止ボタンを押すとランダム再生が解除されます。

イントロ再生

- 1 停止中にモードボタンを4回押すと、イントロ再生モードとなり、ディスプレイにINTROと表示されます。



- 2 再生/一時停止ボタンを押すと1曲目から全ての曲が10秒ずつ流れ、切り替わっていきます。



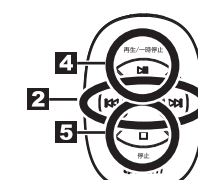
- 3 停止ボタンを押すとイントロ再生が解除されます。

プログラム再生 (お好みの順番で再生)

- 1 停止中にプログラムボタンを押すと、ディスプレイにPROGと001が点滅しはじめます。

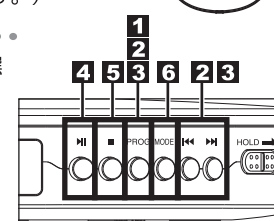


- 2 早送り/スキップ+ボタン、早戻し/スキップ-ボタンで聞きたい曲を選び、プログラムボタンを押します。



- 3 2の手順を繰り返すと選曲が続けられます。(オーディオCDで32曲を選択できます。)

- 4 再生/一時停止ボタンを押すと先ほど選曲した順番で再生が始まります。

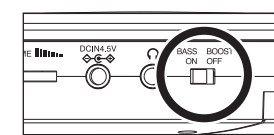


- 5 停止ボタンを押すと停止します。

- 6 プログラム再生中にモードボタンを押すと、登録した曲がリピート再生されます。

Bass Boost の使い方

Bass Boost機能のスイッチをONへスライドすると低音が強くなるようになります。解除する場合はOFFにしてください。



ESP 機能について

このCDプレーヤーにはESP機能(音楽データを先読み(蓄積)して振動や衝撃による音飛びを防ぐ機能)が備わっております。再生中、画面にESPと表示されます。



※オーディオCDで40秒のデータを蓄積します。
※ESPが点滅中に本体が振動した場合、音飛びすることがあります。
※移動時などに本体が40秒以上振動し続けた場合、音飛びすることがあります。
※ESP機能は曲(トラック)が切り替わる際に先読み(蓄積)されたメモリーがリセットされます。次の曲のデータを先読み(蓄積)する間、本体への振動や衝撃があった場合、音飛び致しますのでご了承ください。

