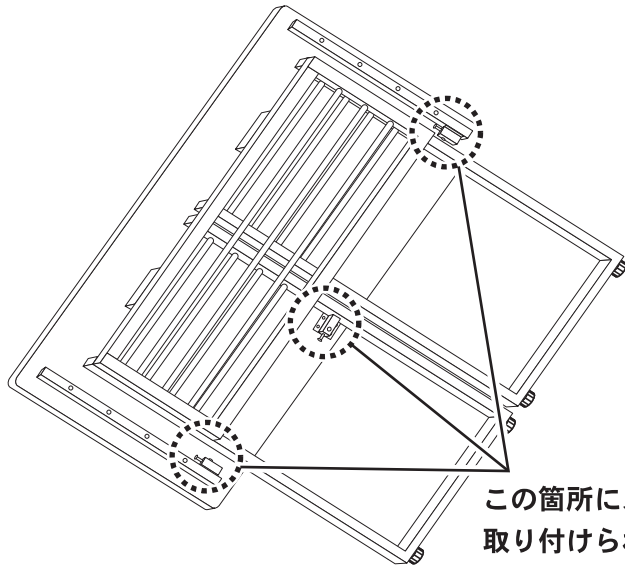


パタパタデスク HPST-8040/9045 ご使用の際の注意点

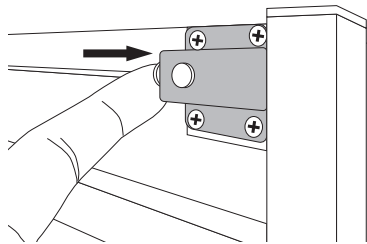
※開閉する際は必ず商品を床に寝かせた状態で行ってください。

ストッパーの操作方法



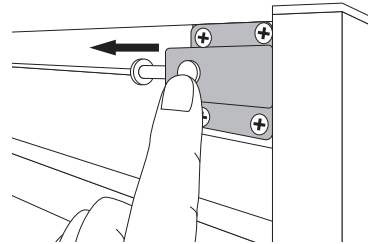
<使用時(ロックする)>

カチッと音になるまでピンを押してください。



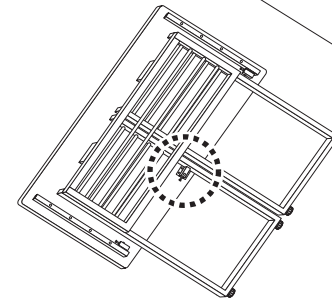
<解除時(ロックをはずす)>

ボタンを押すとピンがはずれます。



デスクの開閉方法

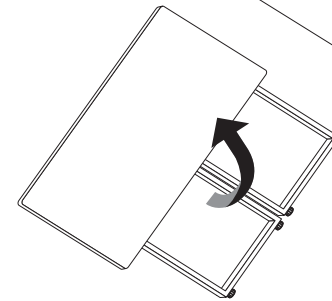
①



<開く時>

- ① 中央のストッパーのロックを解除する
- ② 天板を上げる
- ③ フレームを広げる
- ④ 両サイドのストッパーのロックを閉じる

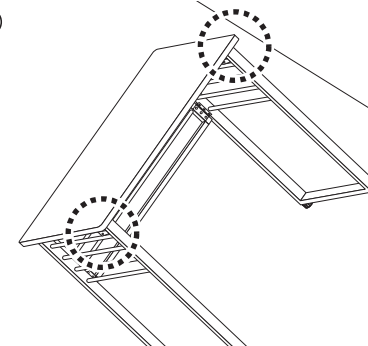
②



<閉じる時>

- ① 両サイドのストッパーのロックを解除する
- ② フレームを閉じる
- ③ 天板を下ろす
- ④ 中央のストッパーのロックを閉じる

③④



!

開閉の際は、フレームと天板の間で指を挟まないようご注意ください。