



電気毛布 取扱説明書

家庭用 《保証書付》

型式

YMS-13F

しき毛布

YMK-22F

かけしき毛布

このたびは当社の製品をお買い求めいただき誠にありがとうございました。
ご使用前にこの取扱説明書を良くお読みの上、正しくお使いください。
お読みになった後は、いつでも見られる場所に保管してください。

目次

- ①製品の仕様
- ②安全上のご注意
- ③正しい使い方
- ④お手入れと保管
- ⑤「故障かな?」と思ったら
- ⑥保証とアフターサービス

① 製品の仕様

型式	YMS-13F	YMK-22F	
定格	AC100V 55W	AC100V 55W	
寸法	約140×80cm	約188×130cm	
表面材質	ポリエステル100%		
電源コード	ビニル平形コード(VFF)		
安全装置	温度ヒューズ		
温度制御方式	電子式制御		
温度調節	強	中	弱
表面温度	約52℃	約36℃	約20℃
電気代(1時間あたり)	約0.83円	約0.49円	約0.09円

- 表面温度…室温20℃、綿ふとん中で熱電対温度計にて測定した値です。(JIS C9210 準拠)
- 電気代…室温15℃、綿ふとん中で5時間運転したときの平均消費電力量を1kWh=27円で算出した値です。
- 実際に使用されるときは室温、床面など部屋の構造や使用環境によって値は変化します。
- 製品品質向上のため、予告なく仕様変更する場合があります。

この商品についてのお取り扱い・お手入れ方法などのご相談、ご購入されたりご贈答品などで、販売店に修理のご相談ができない場合は、**山善** サポートセンターにご相談ください。

山善 サポートセンター ナビダイヤル 057-000-2112
※PHS、IP 電話など一部の電話からのご利用はできません。 受付時間 10:00～17:00(土・日・祝日は除く)

●Eメールでの相談は
support@qriom.com

●季節や時間帯によってナビダイヤルがかかりにくい場合があります。その際は、「お買い求めの商品名・形名・ご相談内容・お客様のお名前・お電話番号」をご記入の上、Eメールにてお問い合わせください。サービス係りよりご連絡させていただきます。



株式会社 **山善** 家庭機器事業部

〒550-8660 大阪府大阪市西区立売堀3丁目2番5号

この製品は日本国内専用です。For use in Japan only

621107900

② 安全上のご注意

この製品は屋内で使用する家庭用暖房器具です。
屋外での使用や業務用での使用はしないでください。

低温やけど

40℃～60℃の比較的低い温度でも、皮膚の同じ箇所が長時間触れていると、赤い斑点や水ぶくれができることがあります。万一低温やけどを負った場合は直ちに専門医の診断を受けてください。

記号の絵表示について

人への危害や財産の損害を未然に防ぐための重要な内容です。必ずお守りください。

誤った使い方をされたとき生ずる被害を3つに区分

危険	人が死亡や重傷を負うおそれがある内容
警告	人が死亡や重傷を負うおそれがある内容
注意	人が傷害を負うおそれや財産の損害を負うおそれがある内容

本文中の絵表示の表す意味

してはいけない「禁止」の内容です。	一般的な禁止
	分解禁止
	ぬれ手禁止
しなければならない「強制」の内容です。	必ず行う
	電源プラグを抜く

危険

- ★次のような方は注意して使用する。
- 乳幼児やお年寄り
 - ご自分で温度調節できない方
 - 皮膚の弱い方
 - 深酒後
 - 眠気を誘う薬の服用後
 - 疲労の激しい方

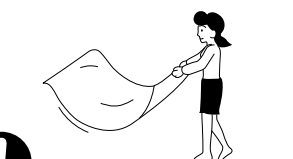
必ず行う 低温やけどの原因

丸めたり、体に巻きつけて使用しない。



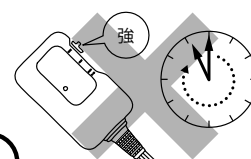
禁止 低温やけどの原因

1日1回本体を広げなす。



必ず行う しわができると発熱し低温やけどの原因

「強」で長時間使用しない。



禁止 低温やけどの原因

警告

修理技術者以外の方は分解したり修理しない。



分解禁止

発火・感電の原因

損傷した電源プラグ、電源コードを使用しない。

一部が熱い、動かすと電源が切れるなど電源プラグ、電源コードが壊れたら販売店にご相談ください。



禁止

発火・感電の原因

傷つける・加工する・高温にさらす・無理に曲げる・引っ張る・束ねるなどの行為はしない。



禁止

火災・感電の原因

スプレー缶・ベンジン・灯油・カセット用ガスボンベなどを本体の上や近くに置かない。



禁止

熱による引火、圧力上昇による火災・爆発の原因

ぬれた手で電源プラグの抜き差しはしない。



ぬれ手禁止

感電の原因

電源プラグのゴミや埃を定期的に取り除く。



必ず行う

火災・感電の原因

交流100V以外で使用しない。



禁止

発火・故障の原因

心臓病などで身体を暖めることが健康上好ましくない方。

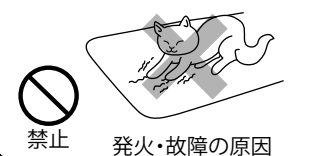


必ず行う

医師に相談する。

注意

犬や猫などペットの暖房用に使用しない。



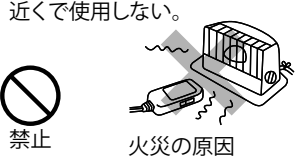
禁止 発火・故障の原因

コントローラーをぬらさない。衝撃を与えない。



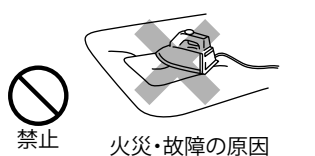
禁止 火災・感電の原因 (心配なときは販売店へ)

コントローラーをふとんの中に入れて、ストーブなどの熱源の近くで使用しない。



禁止 火災の原因

アイロン台代わりに使用しない。



禁止 火災・故障の原因

折り曲げて使用しない。



禁止 火災・故障の原因

他の暖房器具と併用しない。



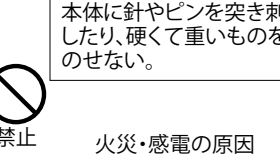
禁止 火災・低温やけどの原因

保温性の良い物や重い物を上に置かない。



禁止 火災・故障の原因

本体内部ヒーターを傷めない。本体に針やピンを突き刺したり、硬くて重いものをのせない。



禁止 火災・感電の原因

使用しないときは、電源プラグをコンセントから抜く。



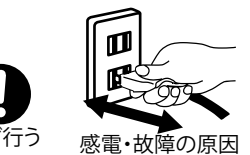
電源プラグを抜く 発火・感電の原因

電源プラグは根元まで確実に差し込む。



必ず行う 発火・感電の原因

電源プラグの抜き差しは必ずプラグを持って行う。



必ず行う 感電・故障の原因

ナフタリンやしょうのうなどの防虫剤を使用しない。



禁止 火災・故障の原因